



CISA®

Cilindri RS3 S



Cilindri RS3 S

SICUREZZA DEL CILINDRO - Attack Resistance

- **Resistenza alla rottura e sfilamento: SIGILLO** Anima di acciaio bi-materiale. 6 lamelle in acciaio temperato (maggior resistenza) ed 1 in acciaio inox (maggior flessibilità). Visibile anche a cilindro montato sulla porta.
- **Resistenza al "bumping" o percussione:** impossibilità di reperire chiavi grezze, difficoltà di manipolare chiavi cifrate esistenti per ottenere una "power key", elevato numero di perni, di ridotte dimensioni e disposti radialmente.
- **Resistenza alla tecnica di effrazione con impressione o cera:** elevato numero di perni di ridotte dimensioni e a disposizione radiale.
- **Resistenza al trapano: sistema di cifratura in acciaio temperato.** Tutti i perni e controperni e le spine disposte su entrambi i lati del cilindro in acciaio temperato.
- **Resistenza al grimaldello:** almeno tre file di perni e controperni disposti radialmente; 2 perni attivi, azionati dall'elemento mobile sistema brevettato; particolare sagoma dei perni e dei controperni.
- **Resistenza alla spinta:** camma sporgente.

SICUREZZA DELLA CHIAVE - Key Related Security

- **Chiave brevettata:** tutelata contro la produzione illegale.
- **Resistenza alla clonazione:** chiave dotata di elemento mobile con nuova sagoma.
- **Security Card:** per la duplicazione autorizzata delle chiavi. Le chiavi possono essere duplicate esclusivamente da CISA dietro la presentazione della Security Card.
- **Sistema di cifratura:** radiale, fino a 19 perni e 5 file. Fino a 8 miliardi di cifrature ovvero chiavi diverse.

SISTEMISTICA

- Massima potenzialità, grazie al sistema di cifratura radiale, fino a 19 perni su 5 file.
- 85 milioni di cilindri diversi x 1 chiave MK.

- Altre configurazioni disponibili su richiesta.
- Disponibile in diverse versioni per diverse applicazioni, quali comandi esterni per maniglioni, elettroserratura da applicare, lucchetti corazzati.

AFFIDABILITÀ - Durability

- Testato fino a 100.000 cicli.

EN 1303: 2005

- Conforme alla Norma Europea EN 1303: 2005.
- **Attack resistance : 2** 0 1 2
- **Key Related Security : 6** 1 2 3 4 5 6
- **Durability : 6** 4 5 6
- Per porte blindate classificate da 4 a 6 secondo il progetto di norma EN 1627

CERTIFICAZIONI

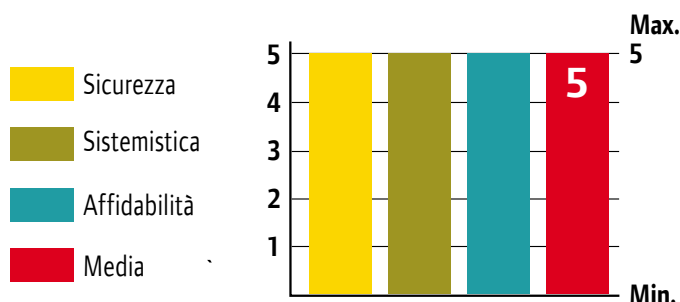
- Certificato ICIM EN 1303:05 16010C62 – Europa.
- Certificato Ghost - Russia.

BREVETTI

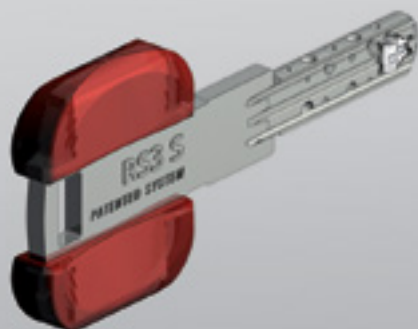
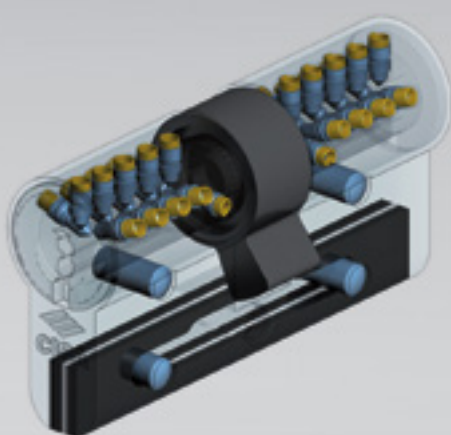
- Chiave: brevetto depositato.
- Sigillo: B02003V000006.

APPLICAZIONI

Ideale per applicazioni di alta sicurezza per uso residenziale e per l'industria di porte blindate. Nella gestione accessi è perfetto per aziende, centri commerciali, università e ospedali aventi strutture gerarchiche complesse.



RS3 S raggiunge il massimo punteggio possibile per sicurezza, sistemistica e affidabilità.



Caratteristiche tecniche doppio, gambo pomolo, gambo rasabile, mezzo:

CILINDRO:

- Sistema di cifratura: 13 perni attivi disposti radialmente su tre file, fino a 19 perni su 5 file per la sistemistica.
- Perni in acciaio temperato.
- Controperni in acciaio temperato.
- Molle in acciaio inox.
- Corpo in ottone con anima bi-materiale SIGILLO (escluso cilindri mezz, vari e da applicare).
- Cilindretto in ottone.
- Finitura: ottone sabbato nichelato (fin. 12).
- A richiesta, ottone lucido (fin. 66).
- Camma: DIN, in acciaio sinterizzato autolubrificante. Versioni doppi, mezz, gambo pomolo, gambo pomolo rasabile.
- Camma frizionata per funzione di emergenza.

CHIAVE:

- Reversibile, più facile da usare.
- Con elemento mobile incorporato.
- Materiale: alpacca.
- Numerazione a codice sulla testa.
- Lunghezza collo: 16 mm (compatibile con borchie di protezione).
- Spessore: 2,4 mm.
- Salto cifratura: 0.45 mm.

Dotazione standard doppio, gambo pomolo, gambo rasabile, mezzo:

- 3 chiavi.
- Security Card.
- Istruzioni d'uso e manutenzione.
- Vite di fissaggio.

Sistemistica, opzioni a richiesta:

- KA (chiave uguale); MK (chiave maestra a 1 livello); GMK (chiave maestra a 2 livelli); GGMK (chiave maestra a 3 livelli); CE (centrale); CA (cantiere); C5 (5 chiavi in dotazione).
- Sistema DADA (cilindro di servizio più cilindro padronale per serrature a doppio cilindro); Sistema 1,2,3 (ricifrabile a 3 livelli); Sistema 1,2 (ricifrabile a 2 livelli).

PER INSERIRLO A CAPITOLATO:

Cilindro a profilo europeo, certificato secondo la norma EN1303:2005.

Attack Resistance grado 2,
Key Related Security grado 6,
Durability grado 6

(configurazione stand-alone)

versioni doppio, gambo pomolo e gambo pomolo rasabile, devono disporre di un dispositivo per aumentare la resistenza alla rottura e sfilamento.

Il dispositivo deve essere visibile anche a cilindro montato sulla porta.

Resistente al "bumping".

Sistema di cifratura radiale, con almeno 13 perni e controperni in acciaio temperato.

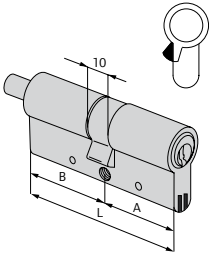
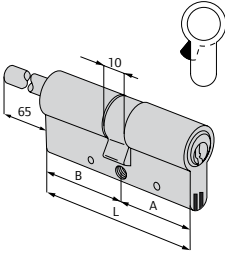
Dotato di camma frizionata per funzione di emergenza.

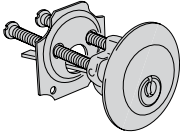
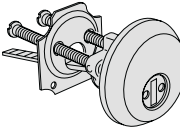
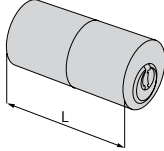
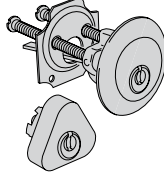
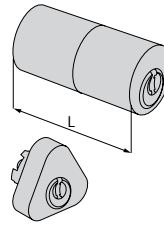
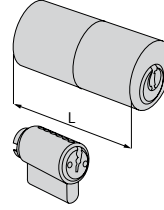
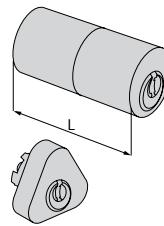
Chiave brevettata. Brevetto valido fino al 2025.

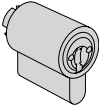
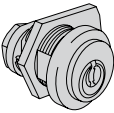
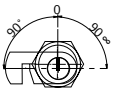
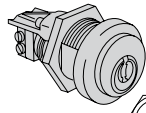
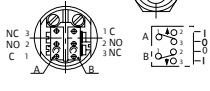
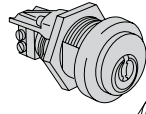

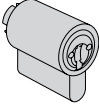
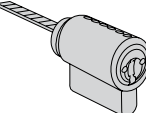
Chiave reversibile con elemento mobile a bordo.

Duplicazione chiave solo presso l'azienda produttrice e controllata con Security Card.

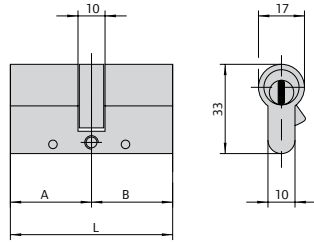
Tipologia	Descrizione	Dim. comm.	L	A	B	Perni	Chiave articolo	Kg	Unitario	Pezzi	ARTICOLO				
											Tipo	Dim.	Mano	Fin.	Pers.
	• Doppio cilindro SIGILLO frizionato	30/30	60,0	30,0	30,0	15	1 00800 00 0	0,260	1	1	0L351 07 0 12 CL				
		30/35	65,0	30,0	35,0	15	1 00800 00 0	0,270	1	1	0L351 26 0 12 CL				
		35/35	70,0	35,0	35,0	15	1 00800 00 0	0,279	1	1	0L351 13 0 12 CL				
		40/30	70,0	40,0	30,0	15	1 00800 00 0	0,290	1	1	0L351 12 0 12 CL				
		35/40	75,0	35,0	40,0	15	1 00800 00 0	0,305	1	1	0L351 28 0 12 CL				
		30/45	75,0	30,0	45,0	15	1 00800 00 0	0,305	1	1	0L351 27 0 12 CL				
		35/45	80,0	35,0	45,0	15	1 00800 00 0	0,315	1	1	0L351 19 0 12 CL				
		40/40	80,0	40,0	40,0	15	1 00800 00 0	0,315	1	1	0L351 18 0 12 CL				
		30/50	80,0	30,0	50,0	15	1 00800 00 0	0,320	1	1	0L351 17 0 12 CL				
		35/50	85,0	35,0	50,0	15	1 00800 00 0	0,330	1	1	0L351 31 0 12 CL				
		40/45	85,0	40,0	45,0	15	1 00800 00 0	0,324	1	1	0L351 30 0 12 CL				
		30/55	85,0	30,0	55,0	15	1 00800 00 0	0,327	1	1	0L351 33 0 12 CL				
		35/55	90,0	35,0	55,0	15	1 00800 00 0	0,345	1	1	0L351 32 0 12 CL				
		40/50	90,0	40,0	50,0	15	1 00800 00 0	0,338	1	1	0L351 21 0 12 CL				
		45/45	90,0	45,0	45,0	15	1 00800 00 0	0,345	1	1	0L351 29 0 12 CL				
		30/60	90,0	30,0	60,0	15	1 00800 00 0	0,342	1	1	0L351 20 0 12 CL				
		40/55	95,0	40,0	55,0	15	1 00800 00 0	0,360	1	1	0L351 42 0 12 CL				
		35/60	95,0	35,0	60,0	15	1 00800 00 0	0,360	1	1	0L351 38 0 12 CL				
		45/50	95,0	45,0	50,0	15	1 00800 00 0	0,360	1	1	0L351 39 0 12 CL				
		35/65	100,0	35,0	65,0	15	1 00800 00 0	0,375	1	1	0L351 22 0 12 CL				
		40/60	100,0	40,0	60,0	15	1 00800 00 0	0,375	1	1	0L351 25 0 12 CL				
		45/55	100,0	45,0	55,0	15	1 00800 00 0	0,372	1	1	0L351 43 0 12 CL				
		50/50	100,0	50,0	50,0	15	1 00800 00 0	0,372	1	1	0L351 23 0 12 CL				
		30/70	100,0	30,0	70,0	15	1 00800 00 0	0,390	1	1	0L351 24 0 12 CL				
		40/70	110,0	40,0	70,0	15	1 00800 00 0	0,402	1	1	0L351 35 0 12 CL				
50/60	110,0	50,0	60,0	15	1 00800 00 0	0,402	1	1	0L351 36 0 12 CL						
55/55	110,0	55,0	55,0	15	1 00800 00 0	0,402	1	1	0L351 70 0 12 CL						
30/80	110,0	30,0	80,0	15	1 00800 00 0	0,406	1	1	0L351 37 0 12 CL						
40/80	120,0	40,0	80,0	15	1 00800 00 0	0,440	1	1	0L351 60 0 12 CL						
50/80	130,0	50,0	80,0	15	1 00800 00 0	0,480	1	1	0L351 55 0 12 CL						
	• Mezzo cilindro con camma regolabile in 8 posizioni	30/10	40,0	30,0	10,0	15	1 00800 00 0	0,198	1	1	0L314 02 0 12 CL				
		35/10	45,0	35,0	10,0	15	1 00800 00 0	0,208	1	1	0L314 07 0 12 CL				
		40/10	50,0	40,0	10,0	15	1 00800 00 0	0,223	1	1	0L314 03 0 12 CL				
		45/10	55,0	45,0	10,0	15	1 00800 00 0	0,238	1	1	0L314 08 0 12 CL				
		50/10	60,0	50,0	10,0	15	1 00800 00 0	0,253	1	1	0L314 04 0 12 CL				
		60/10	70,0	60,0	10,0	15	1 00800 00 0	0,283	1	1	0L314 05 0 12 CL				
		65/10	75,0	65,0	10,0	15	1 00800 00 0	0,298	1	1	0L314 21 0 12 CL				
		70/10	80,0	70,0	10,0	15	1 00800 00 0	0,313	1	1	0L314 06 0 12 CL				
		80/10	90,0	80,0	10,0	15	1 00800 00 0	0,343	1	1	0L314 20 0 12 CL				
		95/10	105,0	95,0	10,0	15	1 00800 00 0	0,388	1	1	0L314 13 0 12 CL				

Tipologia	Descrizione	Dim. comm.	L	A	B	Perni	Chiave articolo	Kg	Unitario	Pezzi	ARTICOLO				
											Tipo	Dim.	Mano	Fin.	Pers.
	<ul style="list-style-type: none"> • Doppio cilindro SIGILLO predisposto per montaggio pomolo • A RICHIESTA: Pomoli -art. 1.06353.00 -art. 1.06354.00 	30/30	60,0	30,0	30,0	15	1 00800 00 0	0,271	1	1	0L352 07 0 12 CL				
		30/35	65,0	30,0	35,0	15	1 00800 00 0	0,292	1	1	0L352 26 0 12 CL				
		35/30	65,0	35,0	30,0	15	1 00800 00 0	0,295	1	1	0L352 81 0 12 CL				
		30/40	70,0	30,0	40,0	15	1 00800 00 0	0,295	1	1	0L352 82 0 12 CL				
		40/30	70,0	40,0	30,0	15	1 00800 00 0	0,305	1	1	0L352 12 0 12 CL				
		35/35	70,0	35,0	35,0	15	1 00800 00 0	0,320	1	1	0L352 13 0 12 CL				
		40/35	75,0	40,0	35,0	15	1 00800 00 0	0,320	1	1	0L352 83 0 12 CL				
		30/45	75,0	30,0	45,0	15	1 00800 00 0	0,324	1	1	0L352 27 0 12 CL				
		35/40	75,0	35,0	40,0	15	1 00800 00 0	0,334	1	1	0L352 28 0 12 CL				
		30/50	80,0	30,0	50,0	15	1 00800 00 0	0,350	1	1	0L352 17 0 12 CL				
		35/45	80,0	35,0	45,0	15	1 00800 00 0	0,350	1	1	0L352 19 0 12 CL				
		40/40	80,0	40,0	40,0	15	1 00800 00 0	0,354	1	1	0L352 18 0 12 CL				
		45/35	80,0	45,0	35,0	15	1 00800 00 0	0,354	1	1	0L352 85 0 12 CL				
		40/45	85,0	40,0	45,0	15	1 00800 00 0	0,354	1	1	0L352 30 0 12 CL				
		50/35	85,0	50,0	35,0	15	1 00800 00 0	0,354	1	1	0L352 94 0 12 CL				
		45/40	85,0	45,0	40,0	15	1 00800 00 0	0,354	1	1	0L352 84 0 12 CL				
		30/60	90,0	30,0	60,0	15	1 00800 00 0	0,354	1	1	0L352 20 0 12 CL				
		40/50	90,0	40,0	50,0	15	1 00800 00 0	0,354	1	1	0L352 21 0 12 CL				
		45/45	90,0	45,0	45,0	15	1 00800 00 0	0,354	1	1	0L352 29 0 12 CL				
		40/55	95,0	40,0	55,0	15	1 00800 00 0	0,374	1	1	0L352 42 0 12 CL				
		55/40	95,0	55,0	40,0	15	1 00800 00 0	0,374	1	1	0L352 98 0 12 CL				
		50/50	100,0	50,0	50,0	15	1 00800 00 0	0,415	1	1	0L352 23 0 12 CL				
		45/55	100,0	45,0	55,0	15	1 00800 00 0	0,415	1	1	0L352 43 0 12 CL				
		55/45	100,0	55,0	45,0	15	1 00800 00 0	0,415	1	1	0L352 99 0 12 CL				
	55/50	105,0	55,0	50,0	15	1 00800 00 0	0,415	1	1	0L352 64 0 12 CL					
	60/50	110,0	60,0	50,0	15	1 00800 00 0	0,415	1	1	0L352 89 0 12 CL					
	55/60	115,0	55,0	60,0	15	1 00800 00 0	0,425	1	1	0L352 71 0 12 CL					
	60/60	120,0	60,0	60,0	15	1 00800 00 0	0,430	1	1	0L352 40 0 12 CL					
	65/55	120,0	65,0	55,0	15	1 00800 00 0	0,430	1	1	0L352 86 0 12 CL					
	<ul style="list-style-type: none"> • Doppio cilindro SIGILLO predisposto per montaggio pomolo, con gambo accorciabile. • Da abbinare a borchia interna art. 1.06458.20 • A RICHIESTA: Pomoli -art. 1.06353.00 -art. 1.06354.00 	30/30	60,0	30,0	30,0	15	1 00800 00 0	0,306	1	1	0L357 07 0 12 CL				
		35/30	65,0	35,0	30,0	15	1 00800 00 0	0,340	1	1	0L357 81 0 12 CL				
		40/30	70,0	40,0	30,0	15	1 00800 00 0	0,370	1	1	0L357 12 0 12 CL				
		45/30	75,0	45,0	30,0	15	1 00800 00 0	0,405	1	1	0L357 91 0 12 CL				
		50/30	80,0	50,0	30,0	15	1 00800 00 0	0,398	1	1	0L357 90 0 12 CL				
		60/30	90,0	60,0	30,0	15	1 00800 00 0	0,405	1	1	0L357 87 0 12 CL				
		70/30	100,0	70,0	30,0	15	1 00800 00 0	0,435	1	1	0L357 88 0 12 CL				

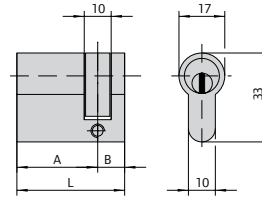
Tipologia	Descrizione	Per serrature serie	L	Perni	Chiave articolo	Unitario	Pezzi	ARTICOLO					
								Tipo	Dim.	Mano	Fin.	Pers.	Spec.
	• Cilindro	1A610, 11540, 11610, 11615, 50010, 50110, 50115, 50130, 50180, 50330, 54310, 50312, 54315, 54340, 54342, 54350, 54352, 54510, 54512, 54550, 54552, 54570, 54572	15	1	100800000	0,166	1	1	0L510	00	0	12	CL
	• Cilindro con borchia antistrappo e antitrapano, nichelata		15	1	100800000	0,325	1	1	0L510	10	0	12	CL
	• Cilindro a tubo	1A611, 11611, 50111, 50116, 50131, 50181, 50411, 50481, 50511, 50581, 54316, 54341	50,0	15	100800000	0,215	1	1	0L210	50	0	12	CL
	• Coppia cilindri	50120, 50125, 50160, 50170, 50210, 50220	15	1	100800000	0,267	1	1	0L112	00	0	12	CL
		11560, 11630, 11635	15	1	100700020	0,267	1	1	0L114	00	0	12	CL
		11660, 11670	15	1	100700020	0,267	1	1	0L156	00	0	12	CL
	• Coppia cilindri, esterno a tubo	11521, 11721, 11726, 11921, 11926	50,0	15	100800000	0,295	1	1	0L149	00	0	12	CL
		11661, 11671, 11761, 11771	50,0	15	100800000	0,253	1	1	0L155	00	0	12	CL
	• Coppia cilindri, esterno a tubo	1A631, 1A721, 1A731	55,0	5	100800000	0,295	1	1	0L150	00	0	12	CL
	• Coppia cilindri, esterno a tubo	50121, 50126, 50141, 50161, 50171, 50421, 50461, 50471, 50521, 50561, 50571	50,0	15	100800000	0,295	1	1	0L116	00	0	12	CL
		11551, 11631, 11731, 11736, 11931, 11936	50,0	15	100800000	0,253	1	1	0L120	00	0	12	CL

Tipologia	Descrizione	Spess. Porta	Perni	Chiave articolo	Unitario	Pezzi	ARTICOLO					
							Tipo	Dim.	Mano	Fin.	Pers.	Spec.
	<ul style="list-style-type: none"> • Cilindretto per lucchetti acciaio • 2 chiavi • Corpo in ottone decapato • Completo di piastrino 	15	1	1 00800 00 0	0,117	1	1	0L610 00 0 00 CL				
 	<ul style="list-style-type: none"> • Estrazione chiave in verticale • Anello art. 1.06021.10.0 • Catenaccio art. 1.06414.25.0 o 1.06414.35.0 da ordinare a parte • Ottone nichelato 	19	15	1 00800 00 0	0,150	1	1	0L410 00 0 12 CL				
 	<ul style="list-style-type: none"> • Microinterruttore (7A, 250V) con terminali a saldare • Ritorno automatico in posizione estrazione chiave (0) • Anello art. 1.06021.10.0 • Ottone nichelato 	19	15	1 00800 00 0	0,150	1	1	0L415 01 0 12 CL				
 	<ul style="list-style-type: none"> • Microinterruttore (7A, 250V) con terminali a saldare • Ritorno automatico in posizione estrazione chiave (0) • Anello art. 1.06021.10.0 • Ottone nichelato 	19	15	1 00800 00 0	0,150	1	1	0L415 03 0 12 CL				
	<ul style="list-style-type: none"> • Cilindro per comandi esterni maniglioni art. 1.07077.28.0 	15	1	1 00800 00 0	0,117	1	1	0L610 10 0 00 CL				
	<ul style="list-style-type: none"> • Cilindro per comandi esterni maniglioni art. 1.07077.29.0 	15	1	1 00800 00 0	0,117	1	1	0L610 11 0 00 CL				

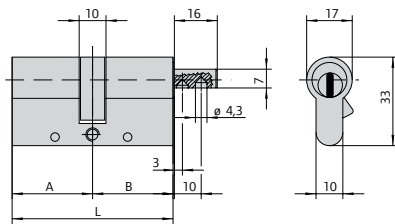
Disegni ed ingombro



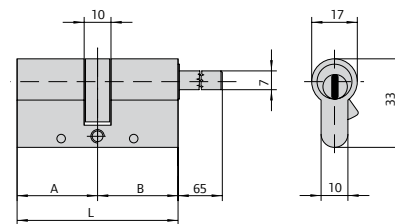
OL351



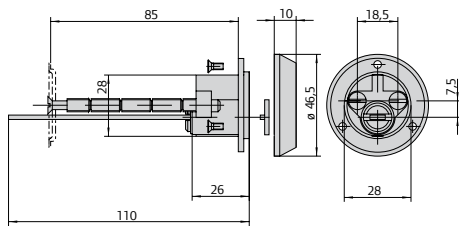
OL314



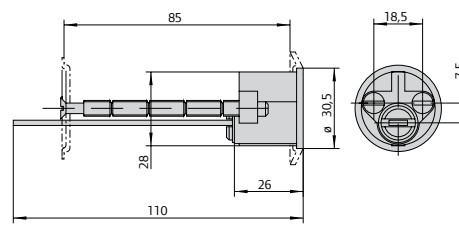
OL352



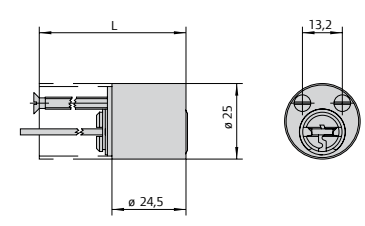
OL357



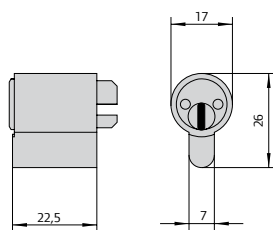
1 OL510 10 0 12



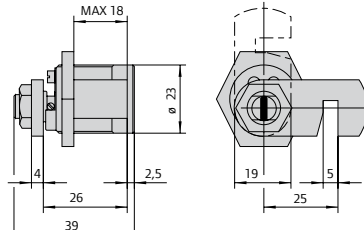
1 OL510 00 0 00



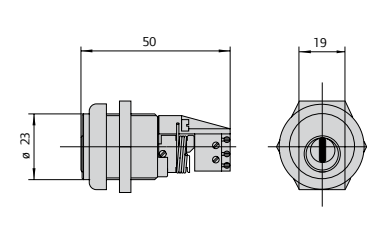
1 OL210 50 0 00



1 OL610 00 0



1 OL410 00 0 12



1 OL415 00 0 12

CISA S.p.A. si riserva di apportare le modifiche che riterrà opportuno ai prodotti illustrati sul presente catalogo senza alcun preavviso. Le misure indicate sono espresse in millimetri.

Chi è Allegion

Allegion (NYSE: ALLE) dà fiducia e tranquillità con una realtà da 2 miliardi dollari che offre innovative soluzioni per la sicurezza alle aziende come ai privati. Allegion impiega oltre 7.800 persone e offre prodotti in più di 120 paesi in tutto il mondo. Allegion comprende 23 marchi globali inclusi marchi strategici quali CISA®, Interflex®, LCN®, Schlage® e Von Duprin®. Ulteriori informazioni su allegion.com



ALLEGION™

BRICARD Briton CISA interflex

CISA SpA
Via Oberdan 42 - 48018 Faenza (RA) Italy
Tel +39 0546 677111 - Fax +39 0546 677150
cisa.vendite@allegion.com
cisa.com - cisahotels.com

@cisalocks



© 2014 Allegion
allegion.com